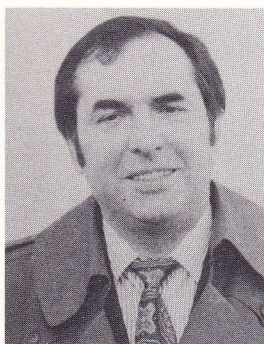


Wir von der Hanomag



Mitteilungsblatt für die Beschäftigten der Massey-Ferguson-Hanomag Inc. & Co.

IG Metall stellt die Kandidaten vor:



1. Kassubowski, Siegesbert
geb. 13. 10. 1930
Dreher
Arbeiter



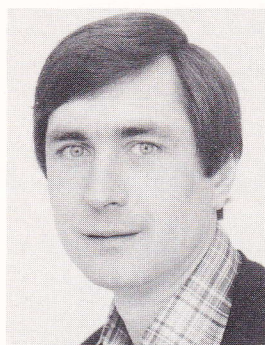
2. Zarnikow, Walter
geb. 24. 6. 1930
kaufm. Angestellter
Angestellter



3. Dietrich, Heinz
geb. 27. 6. 1920
Dreher
Arbeiter



4. Kaiser, Fred
geb. 8. 6. 1929
Dreher
Arbeiter



5. Duda, Wolfgang
geb. 13. 3. 1941
Schlosser
Arbeiter



6. Nolte, Heinrich
geb. 9. 1. 1925
Autoschlosser
Arbeiter



7. Löhnert, Maria
geb. 2. 4. 1920
Sekretärin
Angestellte

Prüfe, wäge, wähle

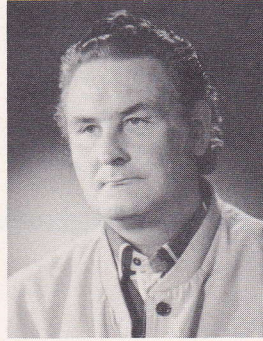
mit  immer richtig



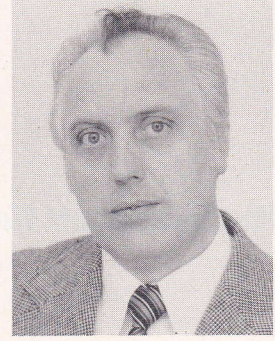
8. Stötefeld, Karl
geb. 16. 7. 1934
Schmied
Arbeiter



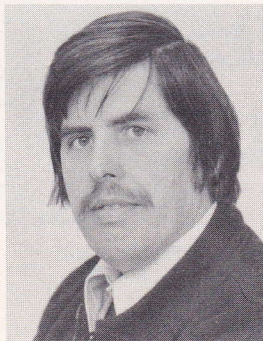
9. Schmelzpfennig, Kurt
geb. 20. 6. 1935
Revisor
Arbeiter



10. Meyer, Heini
geb. 21. 1. 1930
Schlosser
Arbeiter



11. Müller, Werner
geb. 31. 7. 1936
Dreher
Arbeiter



12. Schustereit, Georg
geb. 28. 6. 1935
Disponent
Angestellter



13. Winkelmann, Kurt
geb. 24. 2. 1935
Maschinen-Schlosser
Arbeiter



14. Knust, Helmut
geb. 7. 3. 1930
Werkzeugmacher
Arbeiter



15. Santer, Reinhard
geb. 4. 11. 1934
Revolverdreher
Arbeiter



16. Schulze, Heinz
geb. 23. 6. 1938
Former
Arbeiter



17. Söchtig, Hans-Günther
geb. 29. 7. 1925
Konstrukteur
Angestellter

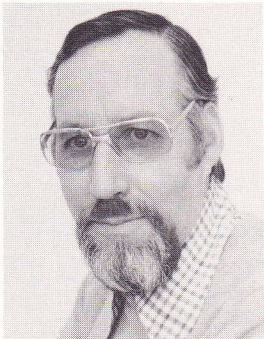


18. Perez-Perez, José
geb. 21. 3. 1941
Schweißer
Arbeiter



19. Zirke, Erich
geb. 10. 5. 1947
Schlosser
Arbeiter

idaten der IG Metall verdienen Ihr V



20. Voigt, Erwin
geb. 3. 10. 1929
Kontrollleur
Arbeiter



21. Hofmeister, Marie
geb. 7. 3. 1924
Bürohilfe
Arbeiterin



22. Lindner, Paul
geb. 15. 6. 1927
techn. Angestellter
Angestellter



23. Schulz, Helmut
geb. 27. 9. 1943
Kontrollleur
Arbeiter



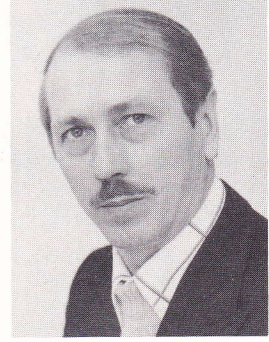
24. Warnecke, Wolfgang
geb. 16. 9. 1949
Schlosser
Arbeiter



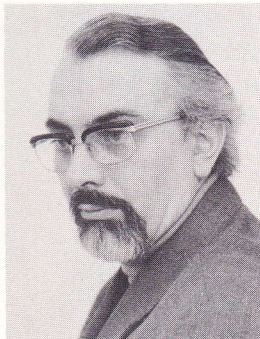
25. Kiene, Rolf
geb. 17. 12. 1931
Schlosser
Arbeiter



26. Schneider, Peter
geb. 17. 9. 1942
Schleifer
Arbeiter



27. Schellenberger, Alfred
geb. 15. 12. 1934
techn. Sachbearbeiter
Angestellter



28. Ellger, Werner
geb. 23. 6. 1932
Schlosser
Arbeiter



29. Wöckener, Fred
geb. 8. 1. 1934
Elektriker
Arbeiter



30. Standtke, Alfred
geb. 20. 7. 1947
Schlosser
Arbeiter



31. Schröder, Karl-Heinz
geb. 27. 6. 1924
Bauschlosser
Arbeiter

d Angestellte der Hanomag wählen



32. Sauber, Winfried
geb. 23. 2. 1927
techn. Sachbearbeiter
Angestellter



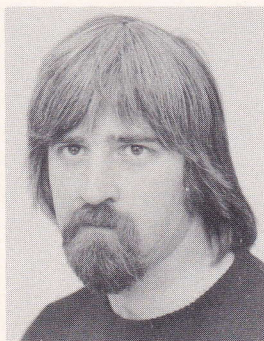
33. Tauwald, Horst
geb. 27. 8. 1916
Terminer
Arbeiter



34. Drewicke, Helmut
geb. 12. 3. 1933
Elektriker
Arbeiter



35. Ifland, Karl-Heinz
geb. 24. 1. 1933
Revisor
Arbeiter



36. Wolf, Wolfgang
geb. 16. 9. 1947
Kfz.-Mechaniker
Arbeiter



37. Mülle, Günter
geb. 21. 12. 1929
Techniker
Angestellter



38. Frenz, Helmut
geb. 10. 3. 1928
Einrichter
Arbeiter



39. Capon Amuedo, Manuel
geb. 22. 5. 1924
Schleifer
Arbeiter



40. Pape, Heidi
geb. 9. 3. 1954
Industriekaufmann
Angestellte



41. Budde, Willi
geb. 24. 5. 1934
Schneider
Arbeiter



42. Sohns, Georg
geb. 20. 6. 1935
Bauschlosser
Arbeiter



43. Pyka, Heinz
geb. 27. 10. 1950
Kfz.-Mechaniker
Arbeiter

Liebe Kolleginnen, liebe Kollegen,
diese Kandidaten für den neu zu wählenden
Betriebsrat wurden von dem
IG-Metall-Vertrauenskörper aufgestellt.
Diese Kolleginnen und Kollegen verdienen
Ihr Vertrauen, denn sie haben die Unterstützung
einer starken Gewerkschaft,

— **der IG Metall** —

Nur mit der IG Metall kann der Betriebsrat
konsequent die Interessen der Menschen in den
Werkstätten und Büros vertreten.

**Wählen Sie die Kolleginnen und Kollegen
Ihres Vertrauens!**



B78 BETRIEBS RATS WAHL '78

**Nutzen Sie Ihr Stimmrecht!
Kreuzen Sie 23 Kandidaten
Ihrer Wahl an!**

